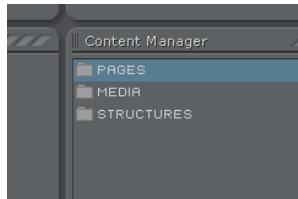
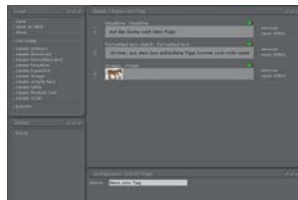


## Wie man die Inhalte auf einer Seite bearbeitet

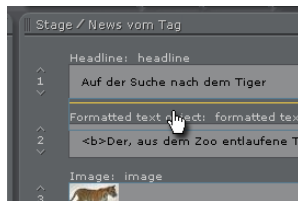
Für die Bearbeitung des Inhalts einer Seite ist der **Page Editor** zuständig. Im folgenden Tutorial lernen Sie Schritt für Schritt, wie Sie diese Inhalte finden, bearbeiten und speichern.



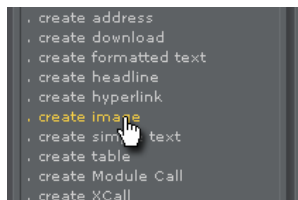
**1.** Gehen Sie in den Bereich **DATA** und klicken Sie im **Content Manager** den Ordner **PAGES**. Hier finden Sie sämtliche Seiten, welche für Sie anwählbar sind.



**2.** Suchen oder Blättern Sie nun im **Content Manager**, um die gewünschte Seite zu finden und öffnen Sie diese im **Page Editor** durch einen Doppelklick. Die Page besteht aus Elementen (Headline, Formatted Text, Image,...) in einer **Objektliste**.



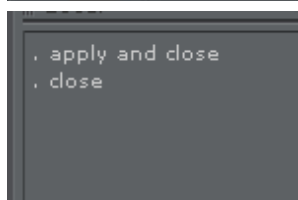
**3.** Ändern Sie die Reihenfolge der Elemente, wenn Sie ein Element mit der Maus klicken und mit gedrückter Maustaste nach oben oder unten bewegen. Ein waagrechter gelber Strich symbolisiert die Position, an welcher dieses Objekt durch Loslassen der Maustaste nun platziert werden kann.



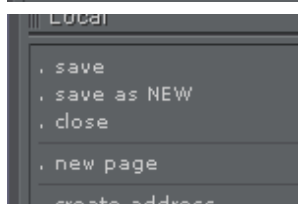
**4.** Erweitern Sie die Objektliste durch Klick auf den gewünschten Objekttyp. Dieses neue Objekt ist leer und muss nun noch befüllt werden. Jedes Objekt verfügt über unterschiedliche Inhalts- und Einstellungsmöglichkeiten. Entfernen Sie ein Element mit dem Befehl **remove**.



**5.** Wählen Sie die Option **Open Editor** direkt bei einem Element und öffnen Sie damit den **Editor** dieses Objekts. Editoren unterscheiden sich je nach Objekttyp in Umfang und Leistung. Mit dem Editor ändert sich auch die Liste der Befehle (links) und der Attribute im **Configurator** (unten).



**6.** Ändern Sie die Inhalte ganz nach Ihren Wünschen. Wählen Sie dann **apply and close**, um diese in das **Page** Element zu übernehmen. Der Befehl **close** verwirft sämtliche Änderungen im Editor und schließt diesen. In jedem Fall kehren Sie zurück in den **Page Editor**.



**7.** Sämtliche Änderungen werden erst durch den Befehl **save** im Page Editor am Server gespeichert. Mit **save as NEW** erzeugen Sie eine neue Page; die ursprünglich aufgerufene Seite wird nicht verändert. Mit **close** verwerfen Sie sämtliche Änderungen und schließen den **Page Editor**.

Weiterführende Tutorials: **Der Content Manager, Editoren im Überblick**