

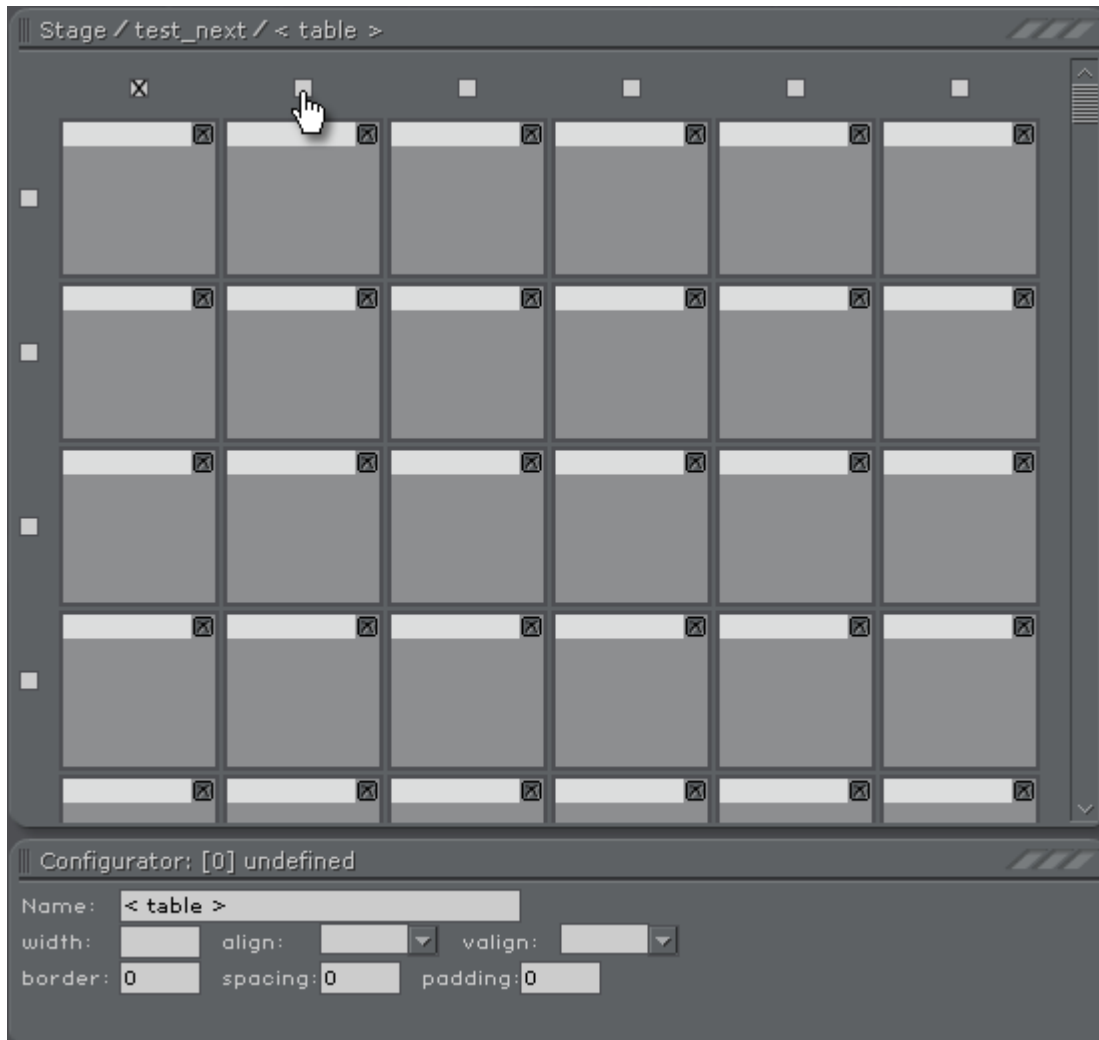
PRODON.TUTORIAL - OBJECT TABLE

- Wie kann ich eine Tabelle anlegen?
 - Wie kann ich ein Bild in die Tabelle einfügen?
 - Wie kann ich Inhalte aus den Zellen entfernen?
 - Wie kann ich eine Tabelle im „formatted text object“ anlegen?
-

TABELLE ANLEGEN

Öffnen Sie die gewünschte Page
Klicken Sie links auf „create table“

Zum bearbeiten der Tabelle klicken Sie nun in der Stage auf das neue Object mit „open Editor“



Wählen Sie mit klick auf die kleinen Kästchen die Anzahl der Spalten + Zeilen.

Die einzelnen Zellen bestehen aus „formatted text objecte“.

Mit klick darauf öffnen sich diese und können befüllt werden.

Name = Bezeichnung der Tabelle eingeben (optional)

width = Gesamtbreite der Tabelle (in Pixel)

align = Horizontale Ausrichtung der Inhalte aller Zellen (Links / Zentriert / Rechts)

valign = Vertikale Ausrichtung der Inhalte aller Zellen (Oben / Mittig / Unten)

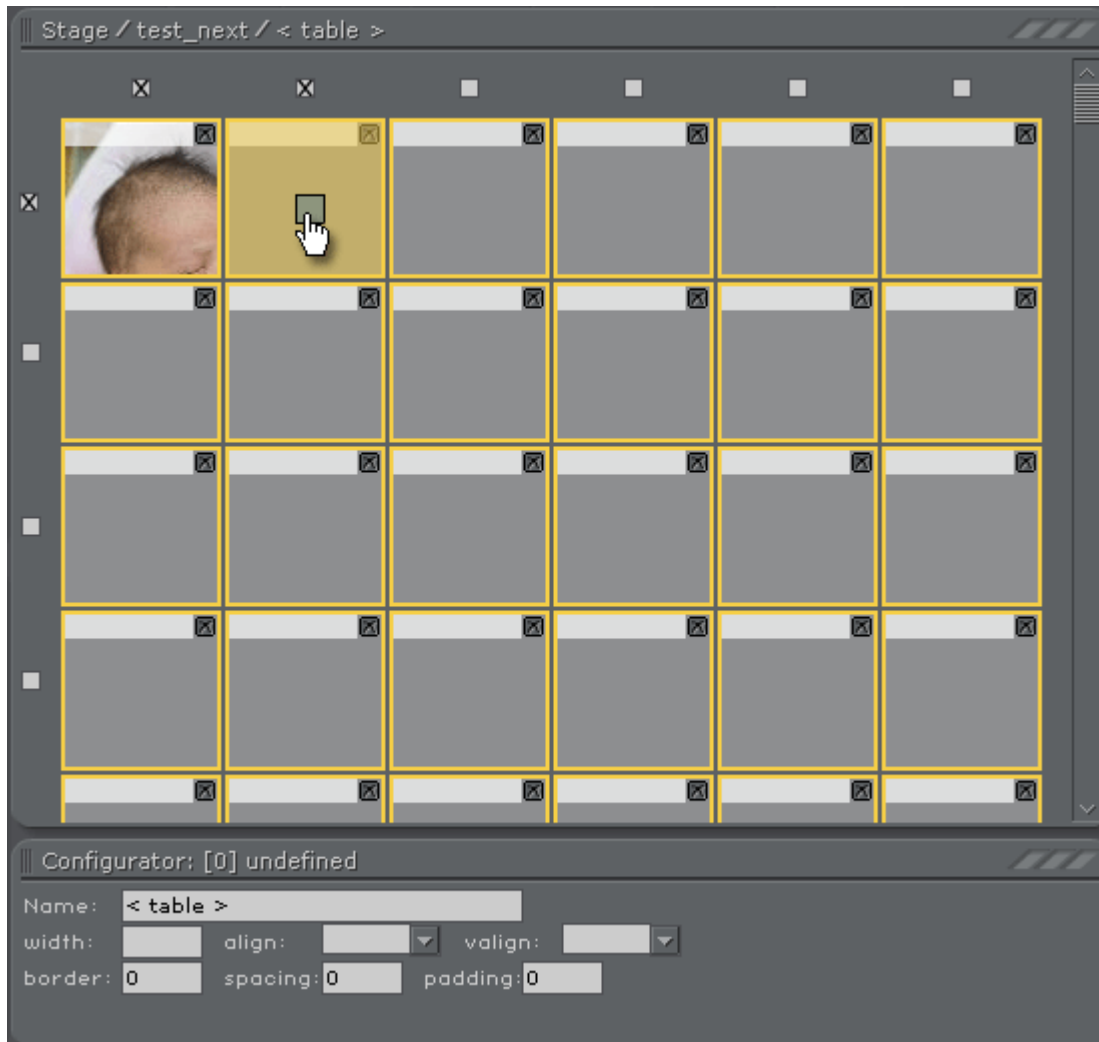
border = Rahmenstärke (in Pixel – 0 = kein Rahmen)

spacing = Abstand der Zellen zum Rand der Tabelle (in Pixel)


padding = Abstand innerhalb einer Zelle zwischen Inhalt und Rand (in Pixel)

SAVE klicken

BILD IN TABELLE EINFÜGEN



Stage / test_next / < table >

Configurator: [0] undefined

Name: < table >

width: align: valign:

border: spacing: padding:

Laden Sie das gewünschte Bild ins Media-Verzeichnis.
Ziehen Sie das gewünschte Bild mit der Maus aus dem Media-Verzeichnis auf die gewünschte Zelle.

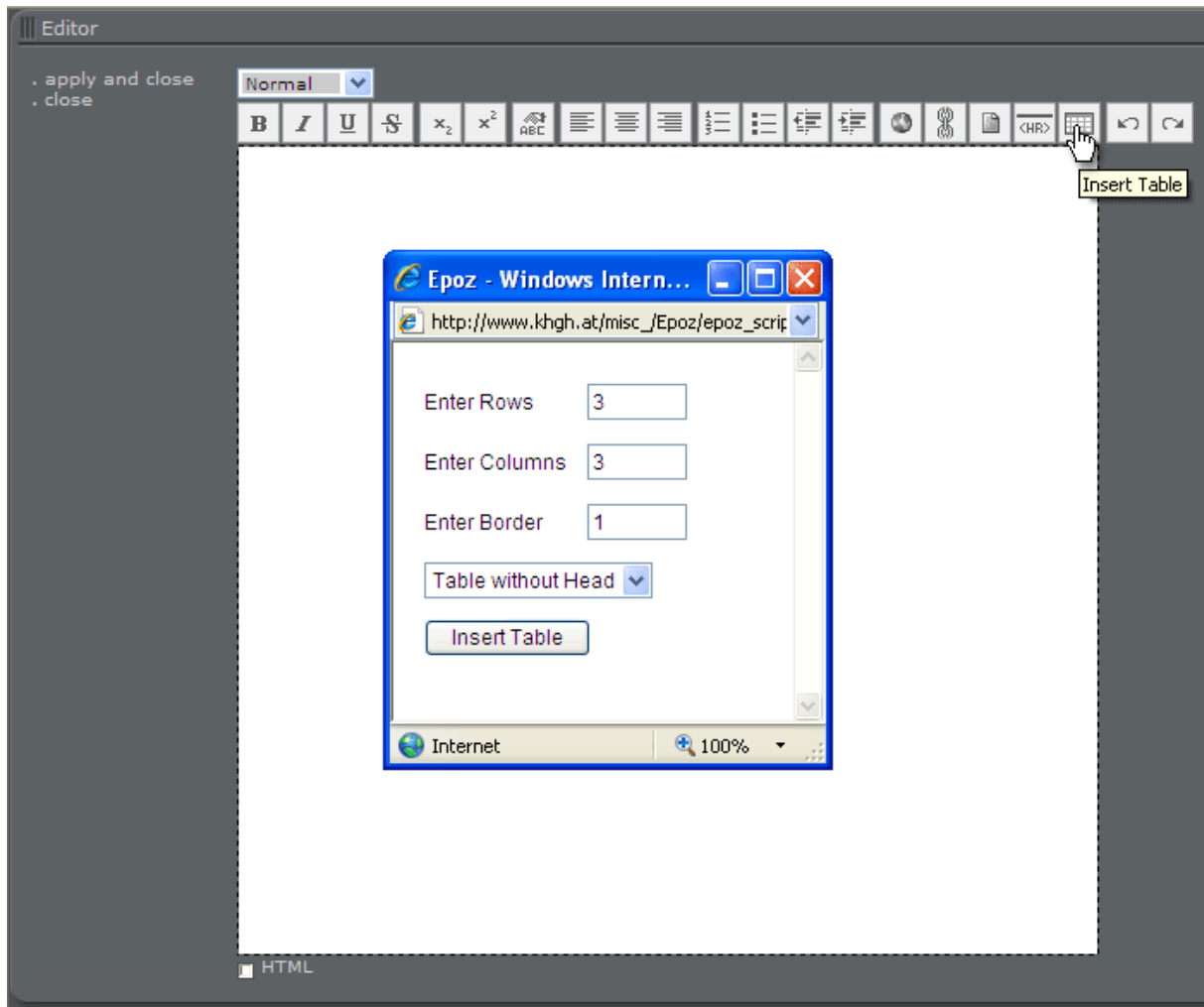
SAVE klicken

INHALTE AUS DER ZELLE ENTFERNEN



Klicken Sie mit der Maus auf das X und der gesamte Inhalt der Zelle wird entfernt.

TABELLE IM FORMATTED TEXT OBJECT



Öffnen Sie ein „formatted text object“

Klicken Sie das dritte Icon von Rechts an >> „Insert Table“

Dann öffnet sich ein kleines Fenster:

Rows = Anzahl der gewünschten Zeilen

Columns = Anzahl der gewünschten Spalten

Border = Rahmenstärke (in Pixel – 0 = kein Rahmen)

Table with Head = Bei dieser Auswahl wird der Text in der ersten Zeile automatisch groß + fett formatiert.

Table without Head= Bei dieser Auswahl kommt keine automatisierte Formatierung zum Einsatz.

APPLY AND CLOSE klicken

SAVE klicken