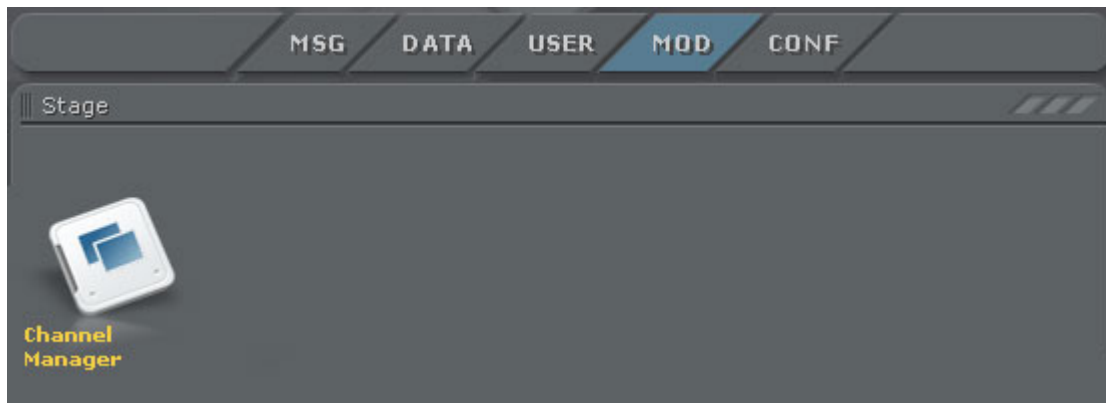


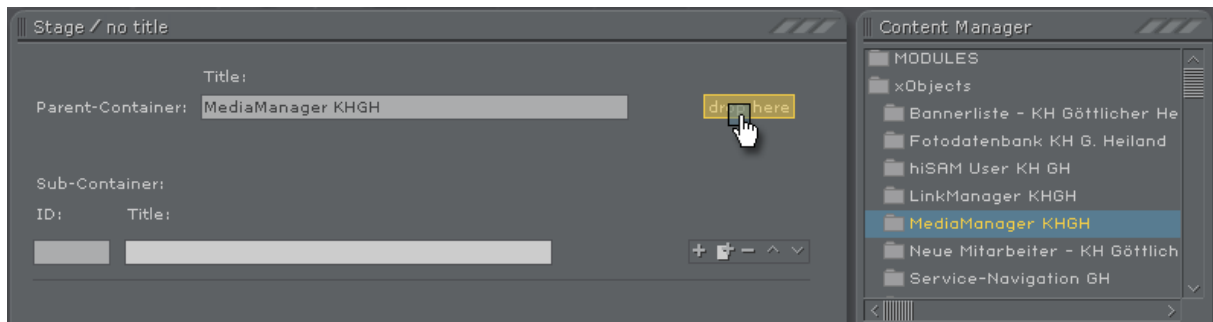
PRODON.TUTORIAL - MODUL MEDIAMANAGER

- Wie kann ich eine neue Kategorie im MediaManager anlegen?
 - Wie kann ich einem MediaManger Dokumente zuweisen?
 - Wie kann ich einen bestehenden MediaManager Eintrag bearbeiten?
 - Wie kann ich eine MediaManager-Kategorie auf einer Page ausgeben?
 - Welche Ausgabevarianten gibt es und wie kann man diese einstellen?
-

NEUE KATEGORIE IM MEDIAMANAGER ANLEGEN



MOD / Channel Manager



Parent-Container :

Ziehen Sie den Hauptordner dem Sie eine neue Kategorie zuweisen möchten (zb MediaManager), links vom Content-Manager auf „drop here“.

SAVE klicken



Nun werden alle Unterkategorien angezeigt, welche bearbeitet / erweitert / gelöscht werden können.

- ID = wird automatisch vergeben
- Title = der Titel des MediaManagers
- + = Eine neue MediaManager-Kategorie anlegen
- + / Zettel = Eine MediaManager-Kategorie kopieren
- = Eine MediaManager-Kategorie entfernen
- Pfeil oben = Eine MediaManager-Kategorie schieben
- Pfeil unten = Eine MediaManager-Kategorie schieben

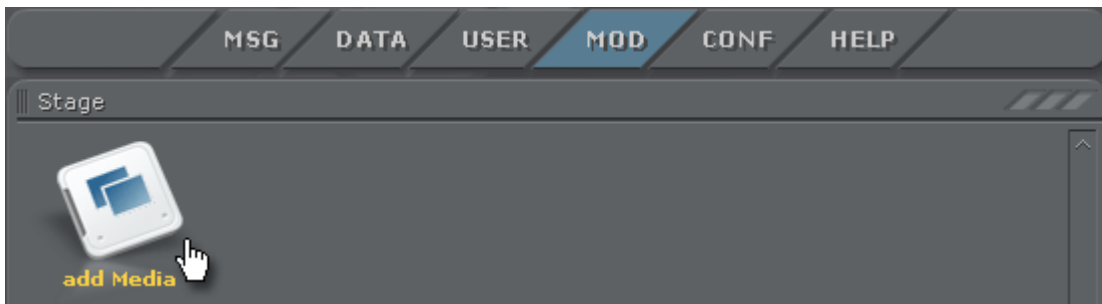
Anmerkung:

Die ID eines MediaManagers wird für die Ausgabe auf einer Page benötigt. Deshalb ggf notieren.

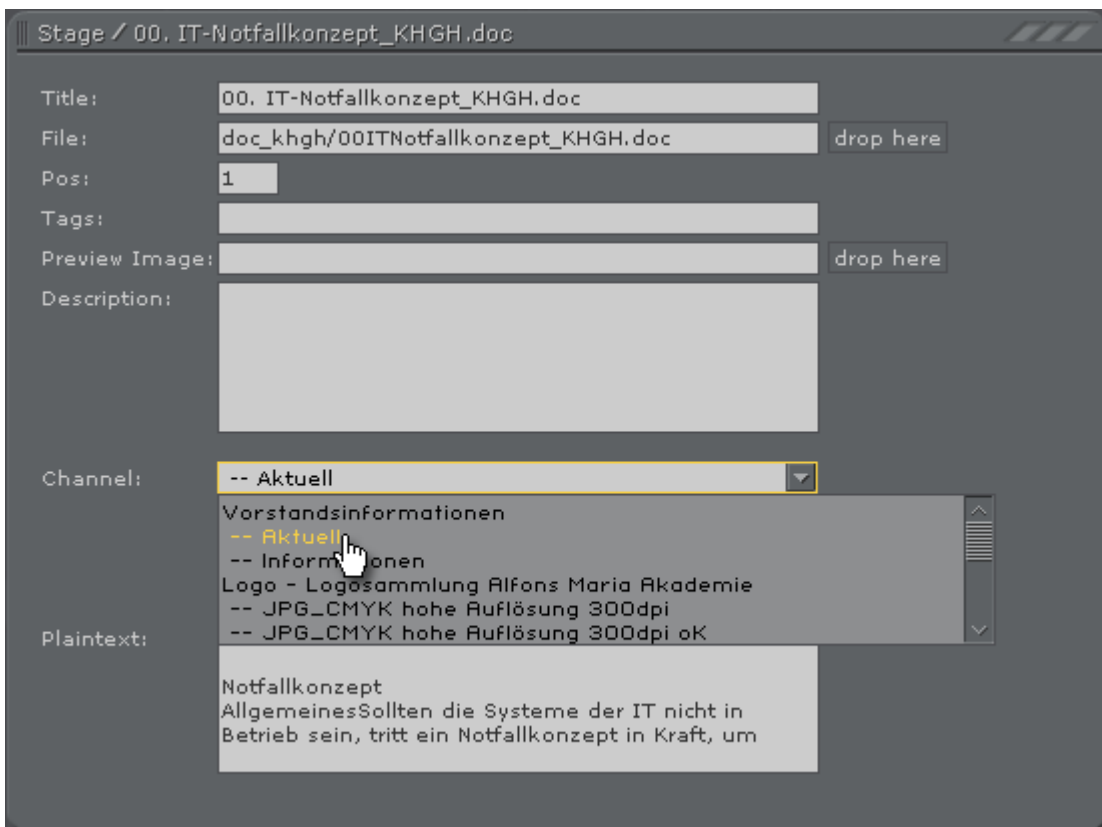
SAVE klicken

Alle Änderungen werden nach dem Speichern, nach einem automatischen Reload des Content-Managers, sofort ausgegeben.

DOKUMENTE IN MEDIAMANAGER UPLOADEN



MOD / add Media



Title = Titel des Dokumentes wie er auch ausgegeben wird
 File = Das gewünschte Dokument aus dem Media-Verzeichnis auf „drop here“ ziehen
 Pos = In welcher Reihenfolge sollen die Dokumente ausgegeben werden
 Tags = Sind Stichwörter die einen Eintrag auszeichnen. Bei Klick auf einen Tag kommen werden alle Einträge angezeigt die mit demselben Tag beschlagwortet wurden.
 Prev.Image= Ist ein Vorschaubild welches bei dem Eintrag ausgegeben werden kann.
 Description= Ist ein möglicher Kurztext bzw Kurzbeschreibung des Textes
 Channel = Kategorie bei welcher der Eintrag ausgegeben werden soll
 Plaintext = Beschreibung des Dokumentes, damit dieses inhaltlich in der Suche berücksichtigt wird.
 SAVE klicken

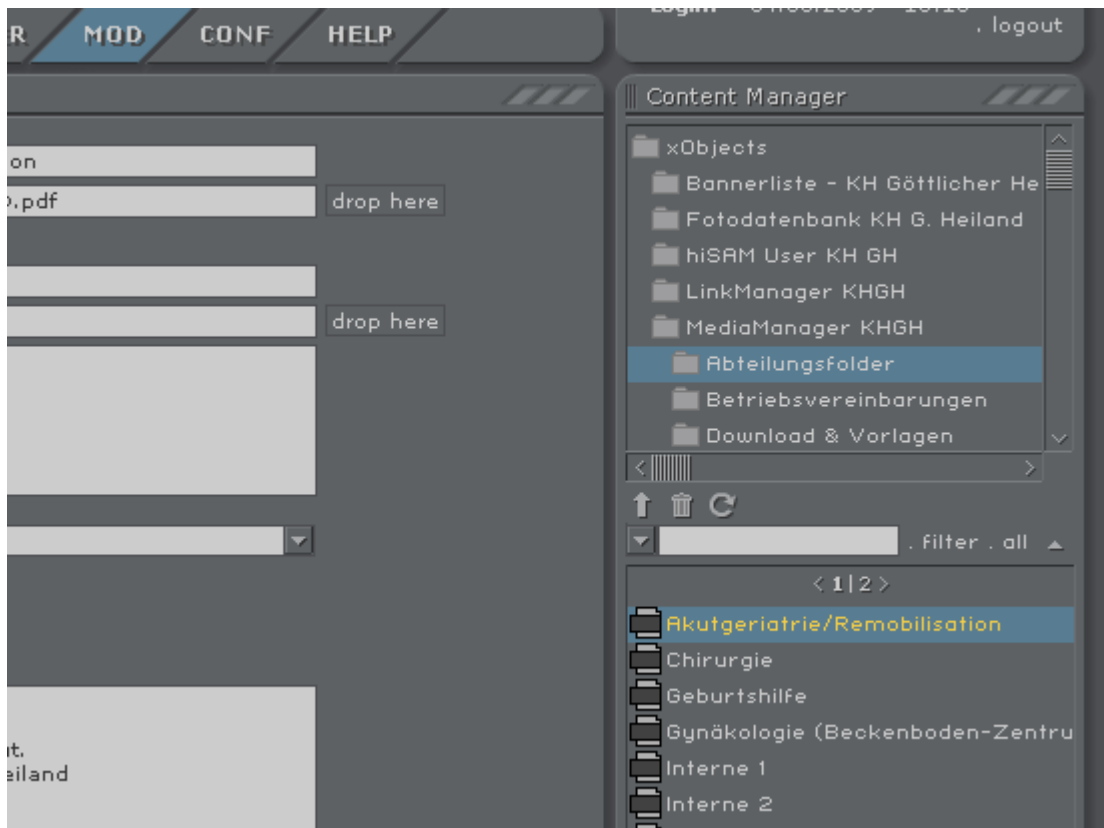
Anmerkung:

Die Felder

- * Pos
- * Tags
- * Preview Image
- * Descripton

werden nicht in allen Darstellungsvarianten des Media-Managers ausgegeben!

BESTEHENDE EINTRÄGE BEARBEITEN



MOD / xObjects / MediaManger

Klicken Sie auf die gewünschte Unterkategorie

Klicken Sie mit einem Doppelklick auf den gewünschten Eintrag

Danach wird dieser in der Stage geöffnet

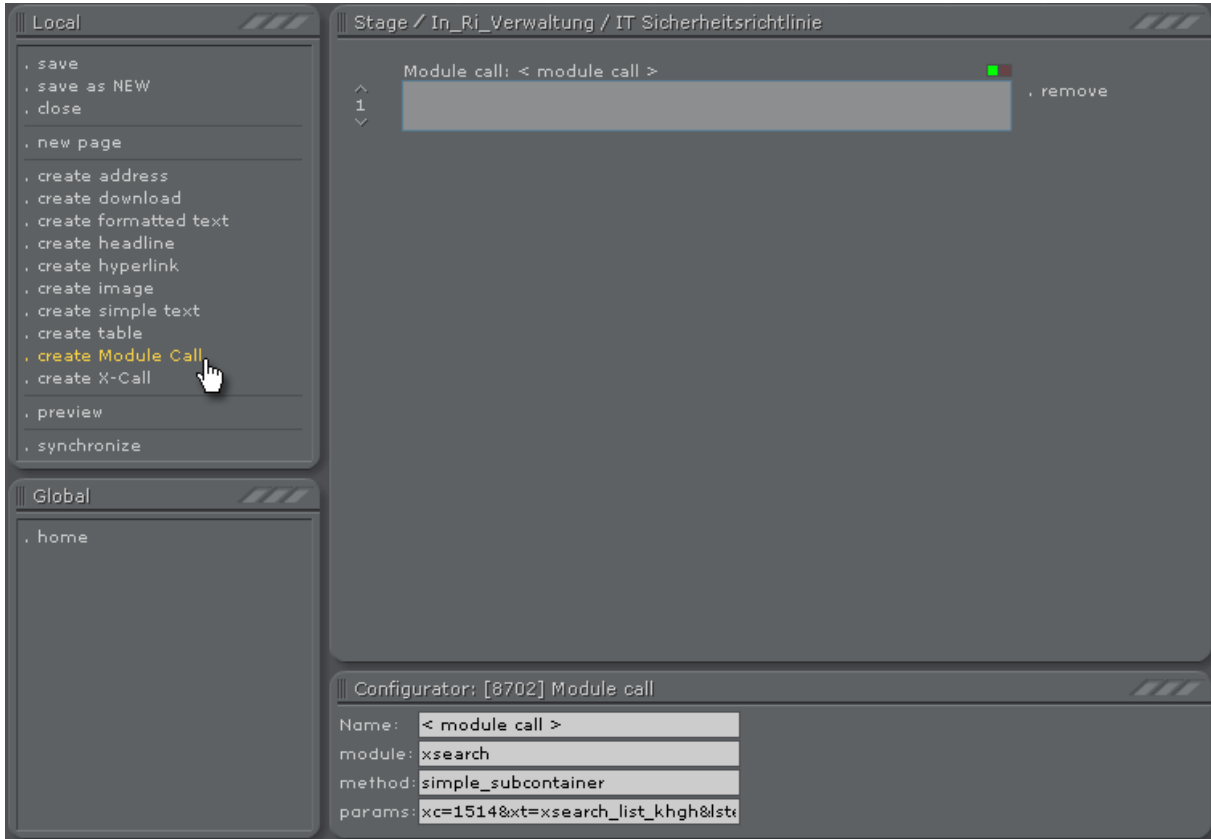
Führen Sie ihre Änderungen durch

SAVE klicken

Hinweis:

- Mit „Save as New“ kann eine Kopie des Eintrags gemacht werden
- Mit „Close“ wird der Eintrag ohne Speichern geschlossen
- Mit „New“ erhalte ich ein leeres Formular für einen neuen Eintrag

MEDIAMANAGER AUF EINER PAGE AUSGEBEN



The screenshot displays the Prodon Enterprise Edition interface. On the left, the 'Local' menu is open, showing various actions. The 'create Module Call' option is highlighted in yellow, and a mouse cursor is pointing at it. Below the 'Local' menu is the 'Global' menu with a 'home' option. The main workspace shows a 'Stage / In_Ri_Verwaltung / IT Sicherheitsrichtlinie' view with a 'Module call: < module call >' element. A 'remove' button is visible next to the element. At the bottom, the 'Configurator: [8702] Module call' window is open, showing the following configuration:

Name:	< module call >
module:	xsearch
method:	simple_subcontainer
params:	xc=1514&xt=xsearch_list_khgh&lsta

Öffnen Sie die gewünschte Page

Klicken Sie links unter „Local“ auf „create Module Call“ oder „create X-Call“ je nach [Darstellungswunsch!](#)

AUSGABEVARIANTEN

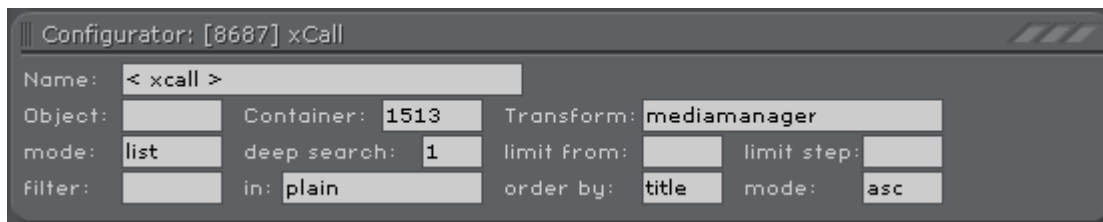
Variante: Einfaches Suchfeld

Suchbegriff	<input type="text" value="Suchbegriff"/>	Suchen
-------------	--	--------

[Anschlussheilverfahren.pdf](#)

[Handbuch med Rehabilitation.pdf](#)

[Rehabilitationsantrag.pdf](#)



Configurator: [8687] xCall

Name:	< xcall >		
Object:	Container: 1513	Transform: mediamanager	
mode:	list	deep search: 1	limit from: limit step:
filter:	in: plain	order by: title	mode: asc

Klicken Sie links unter „Local“ auf „create X-Call“
Klicken Sie in der Stage auf das neu erschienene Object
Unten im Configurator öffnet sich ein Formular:

- Name = Name des Objectes (optional)
Mode = Art der Darstellung
- list: einfache Auflistung
- tree: einfache Auflistung mit Überkategorie als Zwischenüberschrift
Container = ID der gewünschten Media-Manager Kategorie
Deep search = Suchtiefe (bezieht sich auf mögliche Unterkategorien)
In = Gesucht wird zusätzlich im Plaintext
Transform = Art des Modules
Order by = Sortierungsreihenfolge
- title: Titel
- created: Erstellungsdatum
- last_modified: Änderungsdatum
- leeres Feld: Sortierung nach Positionsnummer welche beim Eintrag vergeben wurde
Mode = Suchausgabe
- asc: absteigend
- desc: aufsteigend

Variante: Einfaches Suchfeld mit Unterkategorien als Zwischenüberschriften

Suchbegriff

Vorlage für Briefe und Fax

[Telefax](#)

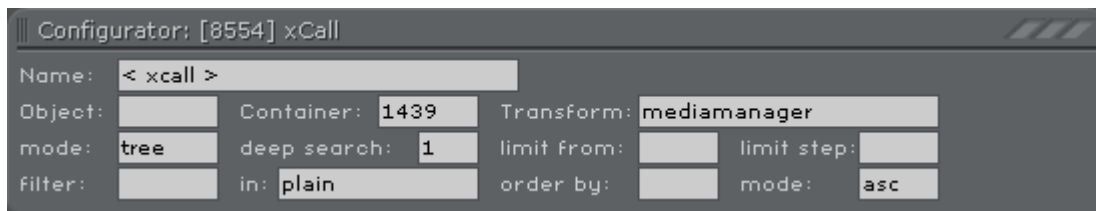
[Vorlage, Fußzeile nur mit VG](#)

[Vorlage, Fußzeile mit Kontonummern](#)

[Vorlage, Fußzeile mit Adresse ohne Kontonummern](#)

Interne Kommunikation

[Agenda](#)



Configurator: [8554] xCall

Name:	< xcall >		
Object:	Container:	1439	Transform: mediamanager
mode: tree	deep search: 1	limit from:	limit step:
filter:	in: plain	order by:	mode: asc

Klicken Sie links unter „Local“ auf „create X-Call“

Klicken Sie in der Stage auf das neu erschienene Object

Unten im Configurator öffnet sich ein Formular:

- Name = Name des Objectes (optional)
- Mode = Art der Darstellung
 - list: einfache Auflistung
 - tree: einfache Auflistung mit Überkategorie als Zwischenüberschrift
- Container = ID der gewünschten Media-Manager Kategorie
- Deep search = Suchtiefe (bezieht sich auf mögliche Unterkategorien)
- In = Gesucht wird zusätzlich im Plaintext
- Transform = Art des Modules
- Order by = Sortierungsreihenfolge
 - title: Titel
 - created: Erstellungsdatum
 - last_modified: Änderungsdatum
 - leeres Feld: Sortierung nach Positionsnummer welche beim Eintrag vergeben wurde
- Mode = Suchausgabe
 - asc: absteigend
 - desc: aufsteigend

Variante: Suchfeld mit Unterkategorie-Suchbeschränkung

Suchbegriff:	<input type="text"/>	Suchen
Bereich:	Alle <input type="button" value="v"/>	

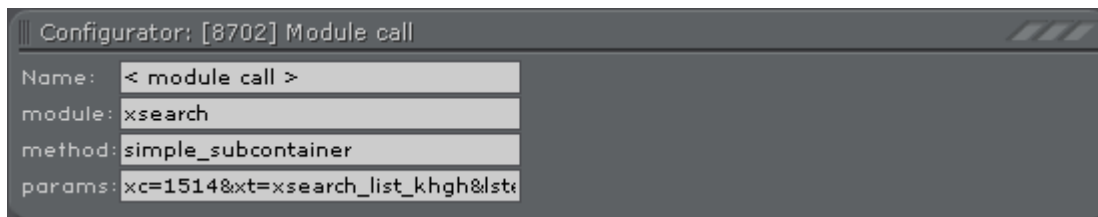
zurück : 1 : weiter

[RL Verwaltung administrative Entlassung.doc](#)

[RL Verwaltung Ausleihen des PKW Bus private Zwecke.doc](#)

[RL Verwaltung Bildschirmbrille.doc](#)

[RL Verwaltung Dienstreisantrag Reisekostenabrechnung.doc](#)



Configurator: [8702] Module call

Name:	< module call >
module:	xsearch
method:	simple_subcontainer
params:	xc=1514&xt=xsearch_list_khgh&lste

Klicken Sie links unter „Local“ auf „Module Call“
Klicken Sie in der Stage auf das neu erschienene Object
Unten im Configurator öffnet sich ein Formular:

Name = Name des Obejectes (optional)
Method = Ausgabe des Moduls
Params = **xc=1514&xt=xsearch_list_khgh&lstep=10**
- xc: ID der gewünschten Media-Manager Kategorie
- xt: Art der Darstellung
- lstep: Anzahl der Dokumente pro Seite die ausgegeben werden